

SIMBOLOGÍA BÁSICA

<p>Límites</p> <ul style="list-style-type: none"> — Límite Municipal colindante — Límite Municipal <p>Vías de comunicación</p> <ul style="list-style-type: none"> — Carretera Estatal — Carretera Federal — Brecha — Vereda — Via ferrea <p>Rasgos hidrográficos</p> <ul style="list-style-type: none"> — Corriente de agua intermitente — Corriente de agua perenne — Cuerpo de agua 	<p>Representación del relieve</p> <ul style="list-style-type: none"> — Curva de nivel acotada en metros <p>Poblaciones</p> <ul style="list-style-type: none"> • Ubicación de Localidad — Rural — Urbana <p>Toponimia</p> <ul style="list-style-type: none"> — Cementerio — Cerro — Río — Subestación eléctrica — Presa (cortina de la presa) <p>ZAMORA Con más 15,000 Habitantes OCOTITO De 2,500 a 15,000 Habitantes LOS COYOTES Menores a 2,500 Habitantes Zamora Municipios</p>
--	---

SIMBOLOGÍA TEMÁTICA

Grupos vulnerables (Prevalencia de personas)

— Menor a 2 años
— Mujeres
— Con alguna limitación
— Adultos mayores

— Usos urbanos no habitacionales

Las determinaciones de este mapa deben interpretarse de conformidad con lo establecido en el documento en extenso del Programa

LOCALIZACIÓN



Grupos homogéneos vulnerables

Fuente Mapa Base: Límites administrativos de los municipios obtenidos del Marco Geostadístico (MG), Publicado por el Instituto Nacional de Estadística y Geografía, INEGI, 2022. Rasgos hidrográficos, vías de comunicación, poblaciones y representación del relieve obtenidos del conjunto de datos vectoriales de las cartas topográficas escala 1:50,000 del INEGI, 2020 (CONURBA, 2023).

Fuente Temática: Elaboración propia, CONURBA, 2023; con información de INEGI (Marco Geostadístico 2022 y Microdatos 2020)

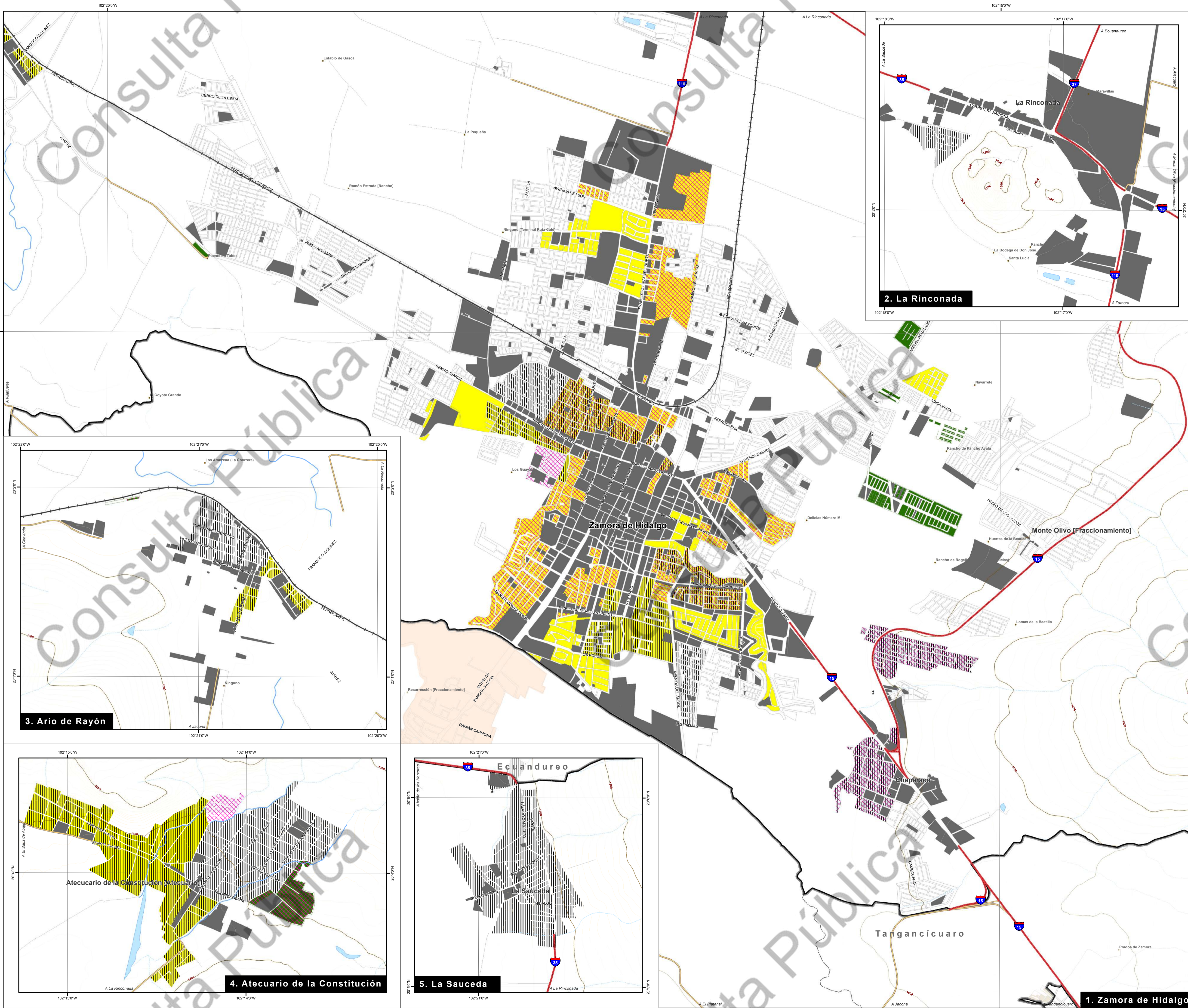
Clave: D - 01

Fecha: Noviembre 2023

Proyección: Lambert Conformal Conic
 Falso este: 2500000
 Falso norte: 0.0
 Paralelo estándar 1: 17° 30' 0.00" N
 Paralelo estándar 2: 29° 30' 0.00" N
 Meridiano central: 102° 00' 0.00" W
 Factor de escala: 1
 Latitud de origen: 12° 00' 0.00" N
 Datum: México ITRF 2008

Escala gráfica: 0 0.5 1 1.5 2

Escala: 1:17,000



2. La Rinconada

3. Ario de Rayón

4. Atecuario de la Constitución

5. La Sauceda

1. Zamora de Hidalgo