

Programa Municipal de Desarrollo Urbano de Zamora, Michoacán 2023



ZAMORA BUEN GOBIERNO

DESARROLLO TERRITORIAL

SIMBOLOGÍA BÁSICA

Límites	Representación del relieve
<ul style="list-style-type: none"> Limite Municipal colindante Limite Municipal 	<ul style="list-style-type: none"> Curva de nivel acotada en metros
Vías de comunicación	Poblaciones
<ul style="list-style-type: none"> Carretera Estatal Carretera Federal Brecha Vereda Vía ferrea 	<ul style="list-style-type: none"> Ubicación de Localidad Rural Urbana
Rasgos hidrográficos	Toponimia
<ul style="list-style-type: none"> Corriente de agua intermitente Corriente de agua perenne Cuerpo de agua 	<ul style="list-style-type: none"> Cementerio Cerro Río Subestación eléctrica Presas (cortina de la presa)
<p>ZAMORA Con más 15,000 Habitantes</p> <p>OCOTITO De 2,500 a 15,000 Habitantes</p> <p>LOS OYOTES Menores a 2,500 Habitantes</p> <p>Z a m o r a Municipios</p>	

SIMBOLOGÍA TEMÁTICA

Porcentaje de lotes baldíos	
0 %	51 a 60 %
1 a 10 %	61 a 70 %
11 a 20 %	71 a 80 %
21 a 30 %	81 a 90 %
31 a 40 %	91 a 100 %
41 a 50 %	
Suelo vacante intraurbano	
Suelo habitacional suburbano	
Suelo habitacional rural	
Usos urbanos no habitacionales	

Las determinaciones de este mapa deben interpretarse de conformidad con lo establecido en el documento en extenso del Programa

LOCALIZACIÓN



Suelo vacante

Clave: D - 05

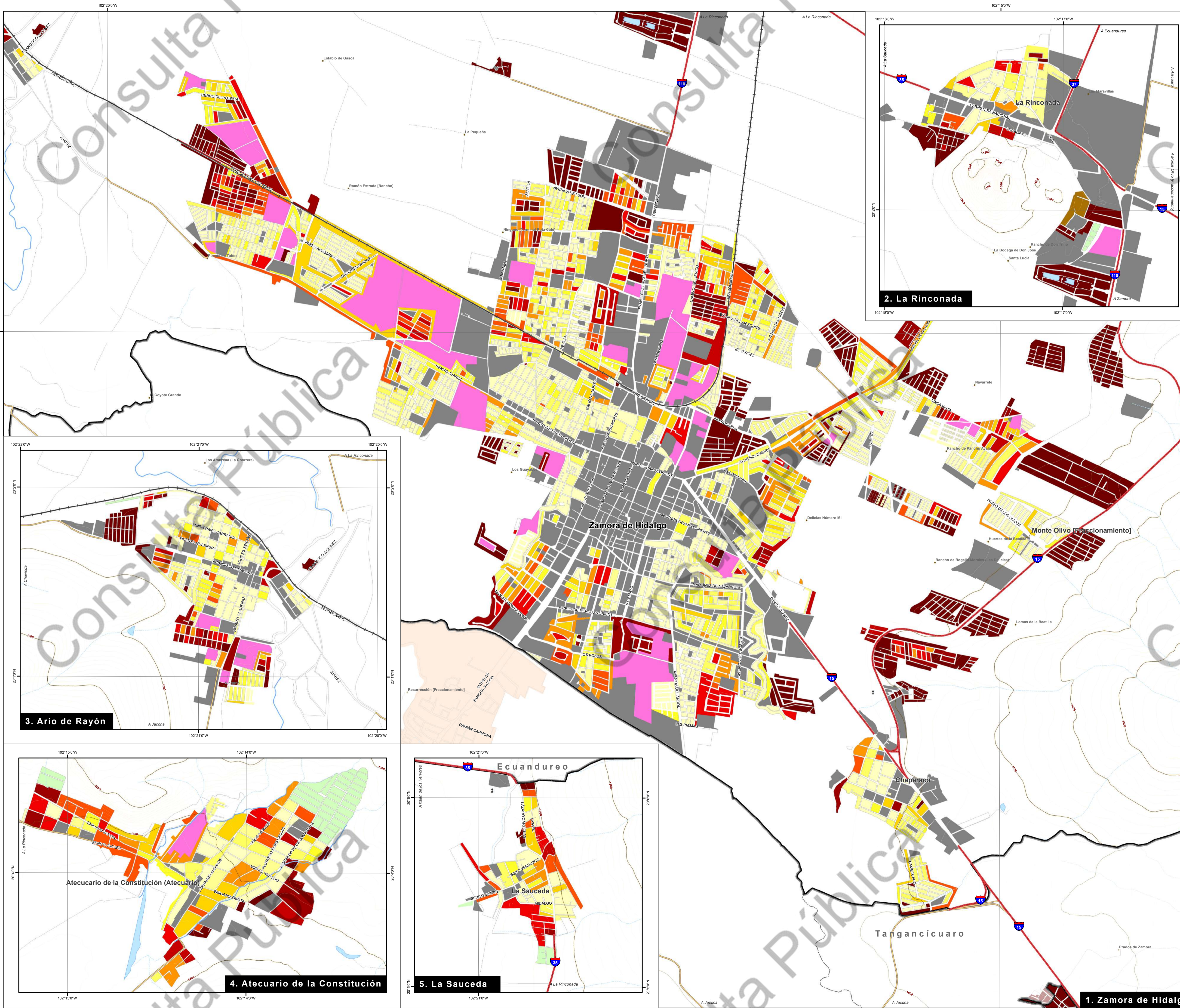
Fecha: Noviembre 2023

Proyección: Lambert Conformal Conic
 Falso este: 2500000
 Falso norte: 0.0
 Paralelo estándar 1: 17° 30' 0.00" N
 Paralelo estándar 2: 23° 30' 0.00" N
 Meridiano central: 102° 00' 0.00" W
 Factor de escala: 1
 Latitud de origen: 12° 00' 0.00" N
 Datum: México ITRF 2008

Escala gráfica: 0 0.5 1

Escala: 1:17,000

CONURBA
CONSULTORIA Y GESTIÓN URBANA Y AMBIENTAL



1. Zamora de Hidalgo

2. La Rinconada

3. Ario de Rayón

4. Atecuario de la Constitución

5. La Saucedá