

Programa Municipal de Desarrollo Urbano de Zamora, Michoacán 2023



SIMBOLOGÍA BÁSICA

<b>Límites</b>	<b>Representación del relieve</b>
<ul style="list-style-type: none"> <li>Limite Municipal colindante</li> <li>Limite Municipal</li> </ul>	<ul style="list-style-type: none"> <li>Curva de nivel acotada en metros</li> </ul>
<b>Vías de comunicación</b>	<b>Poblaciones</b>
<ul style="list-style-type: none"> <li>Carretera Estatal</li> <li>Carretera Federal</li> </ul>	<ul style="list-style-type: none"> <li>Ubicación de Localidad</li> <li>Rural</li> <li>Urbana</li> </ul>
<ul style="list-style-type: none"> <li>Brecha</li> <li>Vereda</li> <li>Via ferrea</li> </ul>	<b>Toponimia</b>
<b>Rasgos hidrográficos</b>	<ul style="list-style-type: none"> <li>Cementerio</li> <li>Cerro</li> <li>Rio</li> <li>Subestación eléctrica</li> <li>Presas (cortina de la presa)</li> </ul>
<ul style="list-style-type: none"> <li>Corriente de agua intermitente</li> <li>Corriente de agua perenne</li> <li>Cuerpo de agua</li> </ul>	<b>ZAMORA</b>
	<ul style="list-style-type: none"> <li>Con más 15,000 Habitantes</li> <li>De 2,500 a 15,000 Habitantes</li> <li>Menores a 2,500 Habitantes</li> <li>Municipios</li> </ul>

SIMBOLOGÍA TEMÁTICA

<b>Urbano</b>	<b>- Equipamiento urbano</b>
<ul style="list-style-type: none"> <li>Habitacional</li> <li>Habitacional rural</li> <li>Suburbano</li> </ul>	<ul style="list-style-type: none"> <li>Asistencia social</li> <li>Cultura</li> <li>Deporte</li> <li>Equipamiento</li> <li>Espacios abiertos</li> <li>Servicios urbanos</li> <li>Transporte</li> </ul>
<b>- Actividades económicas</b>	<b>- Espacio público</b>
<ul style="list-style-type: none"> <li>Administración</li> <li>Comercio y servicio</li> <li>Educación</li> <li>Industria</li> <li>Salud</li> <li>Turismo</li> </ul>	<ul style="list-style-type: none"> <li>Recreación y esparcimiento</li> </ul>
<b>- Vacante intraurbano</b>	<b>- Vialidad y derecho de paso</b>
<ul style="list-style-type: none"> <li>Vacante intraurbano</li> </ul>	<ul style="list-style-type: none"> <li>Vialidad y derecho de paso</li> </ul>
<b>Otros</b>	
<ul style="list-style-type: none"> <li>Vegetación</li> </ul>	

Las determinaciones de este mapa deben interpretarse de conformidad con lo establecido en el documento en extenso del Programa

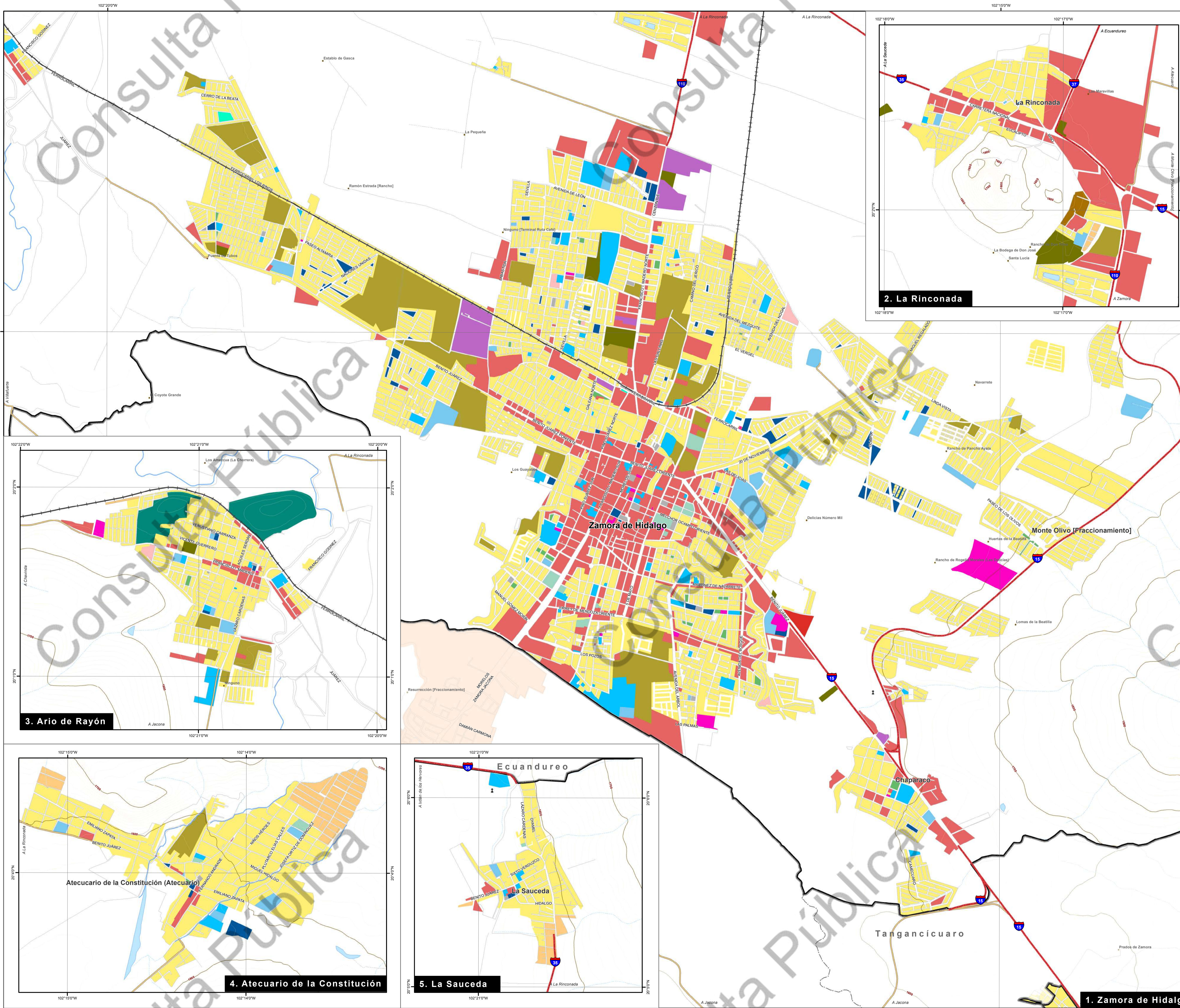
LOCALIZACIÓN



Uso Actual del Suelo Urbano

<b>Fuente Mapa Base:</b>	<b>Clave:</b>
<p>Limites administrativos de los municipios obtenidos del Marco Geostadístico (MG), Publicado por el Instituto Nacional de Estadística y Geografía, INEGI, 2022. Rasgos hidrográficos, vías de comunicación, poblaciones y representación del relieve obtenidos del conjunto de datos vectoriales de las cartas topográficas escala 1:50,000 del INEGI, 2020 (CONURBA, 2023).</p>	<b>D - 06</b>
<b>Fuente Temática:</b>	<b>Fecha:</b>
<p>Elaboración propia, CONURBA, 2023 a partir de INEGI, 2022 (Marco Geostadístico 2022, DENUE 2022 y Microdatos 2023) y con información de mapas satelitales de Google Earth, Google Maps y Bingmap de Esri, HERE, Garmin © OpenStreetMap, and the GIS user community</p>	<b>Noviembre 2023</b>

**Escala gráfica:** 0 0.5 1 1.5 2 2.5 3 3.5 4 4.5 5 5.5 6 6.5 7 7.5 8 8.5 9 9.5 10  
**Escala:** 1:17,000  
**CONURBA**  
 CONSULTORIA Y GESTIÓN URBANA Y AMBIENTAL  
**Proyección:** Lambert Conformal Conic  
 Falso este: 2500000  
 Falso norte: 0.0  
 Paralelo estándar 1: 17° 30' 0.00" N  
 Paralelo estándar 2: 29° 30' 0.00" N  
 Meridiano central: 102° 00' 0.00" W  
 Factor de escala: 1  
 Latitud de origen: 12° 00' 0.00" N  
 Datum: México ITRF 2008



2. La Rinconada

3. Ario de Rayón

4. Atecuario de la Constitución

5. La Sauceda

1. Zamora de Hidalgo