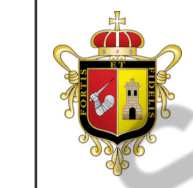


Programa Municipal de Desarrollo Urbano de Zamora, Michoacán 2023



SIMBOLOGÍA BÁSICA

Límites	Representación del relieve
<ul style="list-style-type: none"> — Límite Municipal colindante — Límite Municipal 	<ul style="list-style-type: none"> — Curva de nivel acotada en metros
Vías de comunicación	Poblaciones
<ul style="list-style-type: none"> — Carretera Estatal — Carretera Federal — Brecha — Vereda — Via ferrea 	<ul style="list-style-type: none"> • Ubicación de Localidad ■ Rural ■ Urbana
Rasgos hidrográficos	Toponimia
<ul style="list-style-type: none"> — Corriente de agua intermitente — Corriente de agua perenne — Cuerpo de agua 	<ul style="list-style-type: none"> — Cementerio — Cerro — Río — Subestación eléctrica — Presa (cortina de la presa)
ZAMORA	Con más 15,000 Habitantes
OCOTITO	De 2,500 a 15,000 Habitantes
LOS COYOTES	Menores a 2,500 Habitantes
Z a m o r a	Municipios

SIMBOLOGÍA TEMÁTICA

Zonificación Primaria	Área urbanizable
<ul style="list-style-type: none"> ■ Área urbana actual ■ Área no urbanizable ■ Territorio en el que aplicarán las políticas y lineamientos del Programa de Ordenamiento Ecológico del Territorio 	<ul style="list-style-type: none"> ■ Corto plazo ■ Mediano plazo ■ Largo plazo (Zona Especial de Interés Social)
Corredores viales	
<ul style="list-style-type: none"> — Urbano — Suburbano — Regional 	<ul style="list-style-type: none"> — Actual — Nuevo

Las determinaciones de este mapa deben interpretarse de conformidad con lo establecido en el documento en extenso del Programa

LOCALIZACIÓN



Mapa: Zonificación Primaria localidades urbanas

Fuente Mapa Base: Límites administrativos de los municipios obtenidos del Marco Geoespacial (MG), Publicado por el Instituto Nacional de Estadística y Geografía, INEGI, 2022. Rasgos hidrográficos, vías de comunicación, poblaciones y representación del relieve obtenidos del continuo del conjunto de datos vectoriales de las cartas topográficas escala 1:50,000 del INEGI, 2020 (CONURBA, 2023).

Fuente Temática: Elaboración propia, CONURBA, 2023, con información del diagnóstico.

Clave: **Z-01-L**

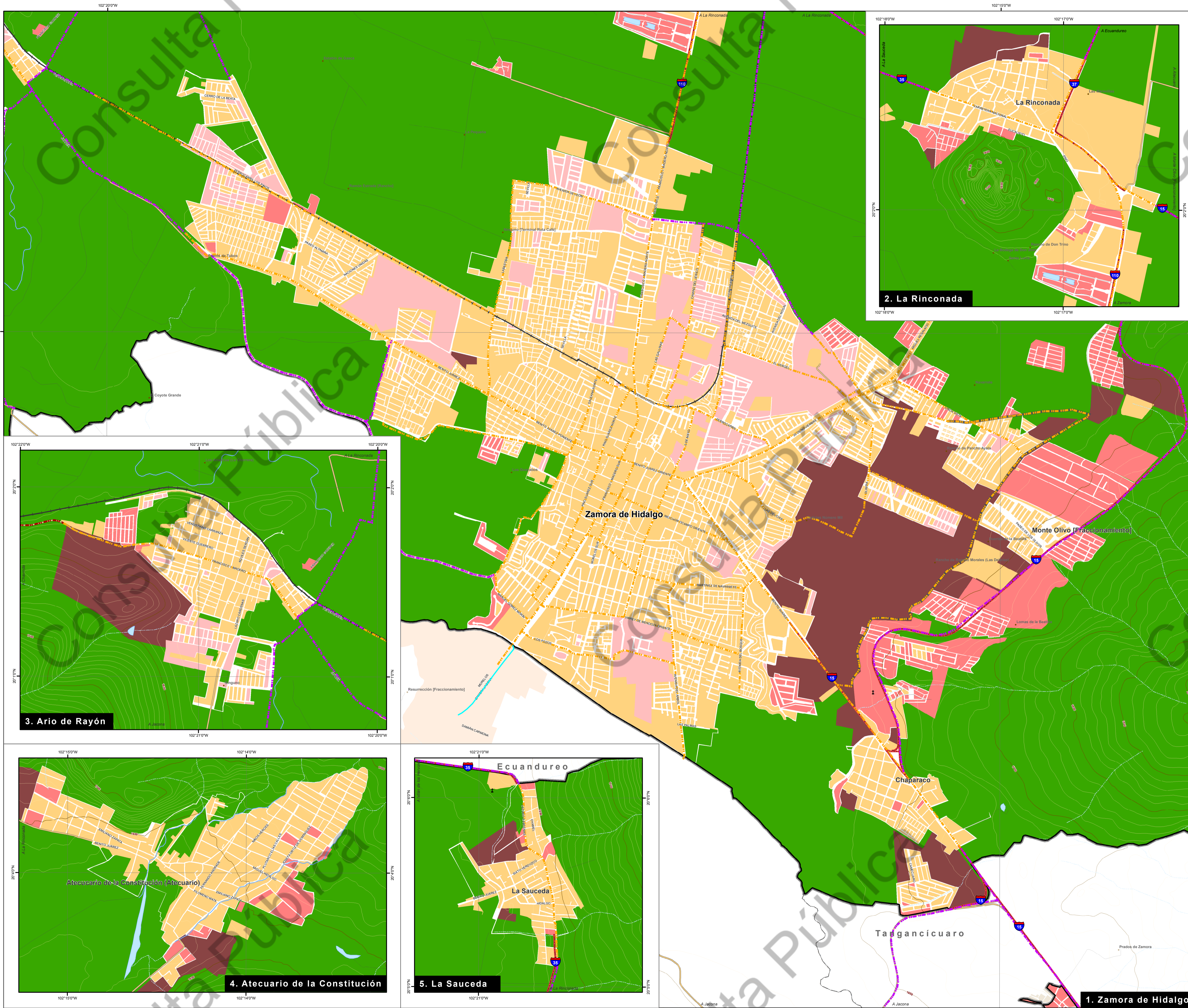
Fecha: **Noviembre 2023**

Escala gráfica: 0 0.5 1 1.5 2 2.5 3 3.5 4 4.5 5

Escala: **1:17,000**

Proyección: Lambert Conformal Conic
Falso este: 2500000
Falso norte: 0.0
Paralelo estándar 1: 17° 30' 0.00" N
Paralelo estándar 2: 23° 30' 0.00" N
Meridiano central: 102° 00' 0.00" W
Factor de escala: 1
Latitud de origen: 12° 00' 0.00" N
Datum: México ITRF 2008

CONURBA
CONSULTORÍA Y GESTIÓN URBANA Y AMBIENTAL



2. La Rinconada

3. Ario de Rayón

4. Atecuario de la Constitución

5. La Sauceda

1. Zamora de Hidalgo